

保健だより

R8.4.13
太田一高附属中
保健室

入学・進級おめでとうございます。新しい友達・先生との出会い、新しく電車で通学になったり、制服を着るようになったり、部活動が始まったり…特に1年生は「新しい」だらけの毎日だと思います。そんな日々は、わくわくする一方、知らないうちに疲れがたまっていることがよくあります。疲れる前に早めに休養を取ったり、自分の好きなことを毎日5分だけでも取り入れたりするなどして、いつも以上に自分を大切にしてください。

保健室では、みなさんが安心して学校生活を送れるよう1年間サポートしていきます。体のこと、心のこと、ちょっとした不安でも大丈夫。何か困ったことや相談したいことがあったらいつでも気軽に保健室を頼ってくださいね。

健康診断が始まります

日程は右の表のとおりです。

健康診断は、みなさんが毎日元気に学校生活を過ごせるように「病気がないか」、「生活で注意するところはないか」、「問題なく成長できているか」などを確認する大切なものです。

自分の体について知ることができる1年に1度のチャンス。ただ健康診断を受けるのではなく、今の自分がどういう状態なのかを知って、健康でいるための手がかりにしてもらえたら嬉しいです。

実施日	項目	対象者
5月1日(金)	身体測定	全学年
5月7日(木)	心臓検診	1年生
5月12日(火)	歯科検診	3年生
5月14日(木)	内科検診	1年生
6月2日(火)	歯科検診	1年生
6月9日(火)	内科検診	2年生
6月16日(火)	歯科検診	2年生
6月17日(水)	内科検診	3年生
6月25日(木)	歯科検診	未実施者

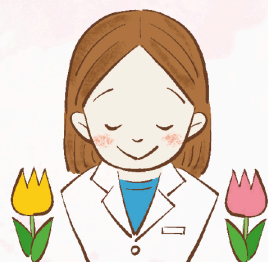
お世話になる学校医の先生方

<内科> 根本 義勝 先生(根本医院)
尾内 武志 先生(ひたちの中央クリニック)
平山 殖 先生(渡辺医院)

<歯科> 福地 浩一 先生(福地歯科)



※尿検査の日程は未定です。
決まり次第ご連絡します。



養護教諭の

ふじもと ゆめ
藤本 優芽

です。

これから1年間よろしくお願いたします。

